

BMW 320 d Touring M sport (my24) SHADOW LINE

€ 45.900

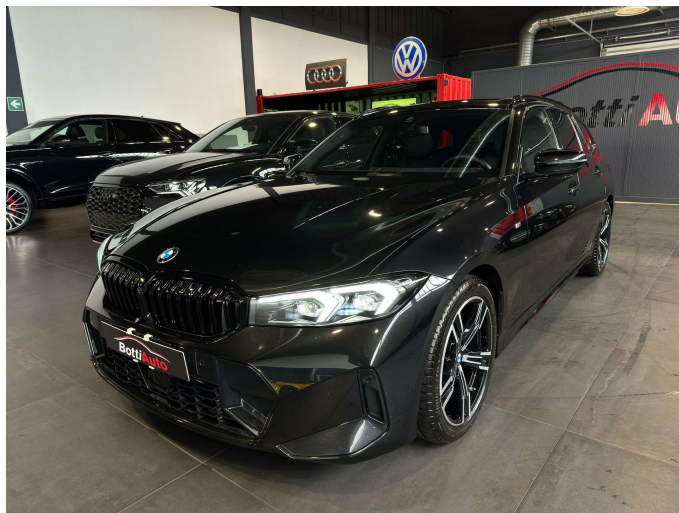
[Annuncio #6913](#)

Panoramica

Prima immatricolazione	4/2024
Categoria	Station wagon
Migliaia	10.000 Km

Informazioni generali

Classe di emissione	Euro 6d-TEMP
Colore	Nero (BLACK SAPPHIRE)
Sedili	5
Proprietari precedenti	1
Condizione	Usato



Equipaggiamento

ABS, Adaptive Cruise Control, Airbag conducente, Airbag laterali, Airbag passeggero, Airbag posteriore, Airbag testa, Alzacristalli elettrici, Android Auto, Antifurto, Apple CarPlay, Assistente abbaglianti, Autoradio, Autoradio digitale, Bluetooth, Bracciolo, Carica per smartphone a induzione, Cerchi in lega, Chiusura centralizzata, Chiusura centralizzata senza chiave, Chiusura centralizzata telecomandata, Climatizzatore, Climatizzatore automatico, 3 zone, Computer di bordo, Controllo automatico trazione, Controllo elettronico della corsia, Controllo vocale, Cruise Control, ESP, Fari LED, Fari di profondità antiabbagliamento, Fari direzionali, Fari full-LED, Frenata d'emergenza assistita, Freno di stazionamento elettrico, Hill Holder, Hotspot Wi-Fi, Immobilizzatore elettronico, Isofix, Kit antipanne, Leve al volante, Limitatore di velocità, Luce d'ambiente, Luci diurne LED, MP3, Marmitta catalitica, Pacchetto invernale, Pacchetto sportivo, Portapacchi, Portellone posteriore elettrico, Riconoscimento dei segnali stradali, Schermo multifunzione interamente digitale, Sedile passeggero ribaltabile, Sedile posteriore sdoppiato, Sedili riscaldati, Sedili sportivi, Sensore di luminosità, Sensore di pioggia, Sensori di parcheggio assistito anteriori, Sensori di parcheggio assistito posteriori, Servosterzo, Sistema di avviso di distanza, Sistema di chiamata d'emergenza, Sistema di controllo pressione pneumatici, Sistema di navigazione, Sistema di riconoscimento della stanchezza, Sospensioni sportive, Sound system, Specchietti laterali elettrici, Specchietto retrovisore con funzione antiabbagliamento, Spoiler, Start/Stop Automatico, Streaming musicale integrato, Supporto lombare, Telecamera per parcheggio assistito, Touch screen, USB, Vetri oscurati, Vivavoce, Volante in pelle, Volante multifunzione

Descrizione

BMW 320 d Touring Msport

Prezzo di listino del veicolo da nuovo: 64.800,00€

PRONTA CONSEGNA!

CONDIZIONI PARI AL NUOVO!

Veicolo in condizioni impeccabili, fornita dei migliori optional, come:

- **Mild-Hybrid 140 kW (motore 2,0 Ltr. - 140 kW / 190 cv Diesel) (96603)**
- **pacchetto aerodinamico M-Technic (2701)**
- pacchetto portaoggetti (4706)
- Pacchetto specchi (2610)
- retrovisore est. pieghevole elettr., retrovisore est. con automatismo bordo marciapiede, dx, specchio int. con autoanabbagliante Pacchetto-allestimento: Connected Professional (4780)
- Service-System: Remote Services padiglione Antracite (27804)
- **Park-Distance-Control (PDC) ant. e post. (25800)**
- poggiatesta post. ribaltab. (34909)
- **allestimento est. Shadow-Line Estesa nero lucido (19499)**
- antifurto (38205)
- **BMW Live Cockpit Professional (25440)**
- Pacchetto-Parkassistent (3534)
- Sistema assistenza guida: assistenza parcheggio
- Sistema assistenza guida: aiuto parcheggio lat., retrocamera,
- Sistema assistenza guida: Assistent retromarcia,
- Sistema assistenza guida: assistente retromarcia Funzione freno di stazionamento (Active PDC) regolazione ampiezza schienali ant. (33010)
- **riscaldamento sedili ant. (29500)**
- **tetto panoramico (vetro) (16302)**
- **Verniciatura metallizzata (11000)**
- vetratura oscurata (post. oscurato) (22101)
- sedili sportivi ant. (31901)
- sensore luci e pioggia (18909)
- servofreno (40801)
- servosterzo Servotronic (69811)
- sistema airbag testa ant. (26804)
- sistema airbag testa post. (26805)
- sistema anti-inquinamento normativa Euro 6d (77274)
- sistema antibloccaggio (ABS) (40000)
- Sistema assistenza guida: Active Guard Plus (avviso superamento involontario linee carreggiata, Avviso collisione frontale) (40954)
- Sistema assistenza guida: indicatore limite di velocità,
- Sistema assistenza guida: Riconoscimento segnaletica stradale con Speed LimitAssistant
- Sistema assistenza guida: Assistente attenzione alla guida (42926)
- Sistema assistenza guida: Interruttore modifica guida (70518)
- sistema controllo pressione pneumatici (25903)
- sistema Start/Stop (funzione) (77601)
- tappetini velluto (28402)
- triangolo (38999)
- Variable sterzo Sport (69825)
- volante (pelle) con multifunzione M-Technic (69008)
- Widescreen Display (25197)
- aggiornamento modello (250)
- airbag lat. ant. (26903)
- airbag lat. post. (26906)
- airbag lato guida / lato passeggero (26803)
- airbag lato passeggero disinseribile (26909)
- allestimento est. Shadow-Line lucido (8702)
- Allestimento int.: modanature int. Alluminio Rhombicle con Listelli bordo (31491)
- antifurto per ruote (chiusura cerchio) (51299)

-
- assetto sportivo (M-Technic) (42004)
 - attuatore chiusura centralizzata portellone (35503)
 - azionamento portellone autom. (35506)
 - BMW Live Cockpit Plus (25441)
 - Service-System: Chiamata di emergenza intelligente incl. TeleServices,
 - Service-System: BMW Intelligent Personal Assistant, BMW Curved display
 - cambio Sport Automatic - con Steptronic (8 rapporti) (75916)
 - cerchi in lega ant./post.: 7,5x18 / 8,5x18 (razze doppie 848 M, bicolore) (49758)
 - climatizzatore automatico 3 zone con controllo autom. ricircolo (28983)
 - computer di bordo (25508)
 - corrimano tetto lucido Shadow-Line (16198)
 - cristalli atermici atermic. (22302)
 - parabrezza (Allestimento: Climacomfort) DAB-Tuner (radiorecettore digitale) (24050)
 - differenziale sportivo (70112)
 - dinamica controllo stabilità (DSC) (70100)
 - dinamica controllo stabilità (DSC) con ampliato (70098)
 - dinamica stop (18898)
 - dispositivo carico continuo (bracciolo ctr. post.) (33901)
 - divisorio bagagliaio (rete) (27605)
 - Dynamic Traction Control (DTC) (70105)
 - fanali post. led (18802)
 - filtro antiparticolato (77602)
 - Fodere sedili/rivestimenti: Alcantara / Combinazione Sensatec (30103)
 - freno di stazionamento elettr. (40803)
 - illuminazione vano piedi ant. (37616)
 - impianto limitatore velocità (Speed Limit Device) (26712)
 - impianto regolazione velocità con funzione frenante (26710)
 - luci bagagliaio (37805)

 - proiettore led (18020)
 - luce guida diurna led, lampeggiatori led retrovisore est. regolab. elettr. e riscaldab. (15200)
 - retrovisore est. tinta carrozzeria (15807)
 - lampeggiatore in retrovisore est. integrato Scatola ausiliaria / cassetta pronto soccorso (39530)
 - Scocca: 5 porte (10005)

Prendere un appuntamento per visionare la vettura.

Spese di passaggio di proprietà / immatricolazione sono **esclusi dal prezzo** esposto.

Il prezzo esposto si basa su chilometraggio, età, stato, manutenzione ed allestimento del veicolo, rispecchiando il reale valore di mercato del veicolo.

Le offerte che non rispecchiano il valore reale del veicolo **NON** verranno prese in considerazione.

Il **Chilometraggio delle nostre vetture è CERTIFICATO**, sul contratto di acquisto, tagliando e sulla stessa fattura.

Servizi:

- **RICERCA SU MISURA DELLA VETTURA DESIDERATA**

- **FINANZIAMENTI**

- LEASING

- POLIZZE

- VALUTAZIONE GRATUITA DEL VOSTRO USATO

BOTTI AUTO SRL DECLINA OGNI RESPONSABILITA' PER EVENTUALI IMPRECISIONI NELLA DESCRIZIONE DEGLI EQUIPAGGIAMENTI TECNICI E DEGLI ACCESSORI INDICATI. OGNI PARTICOLARE RELATIVO AL VEICOLO VERRA' VERIFICATO E CONCORDATO IN FASE DI DEFINIZIONE DEL CONTRATTO COL CLIENTE.